



株式会社 小川電気商会

株式会社 小川電気商会

本店

〒610-0302 京都府綴喜郡井手町大字井手小字北猪ノ阪6番地
TEL.0774-82-2145 FAX.0774-82-2776

田辺店

〒610-0351 京都府京田辺市大住ヶ丘2丁目15番地1
TEL.0774-63-2338 FAX.0774-65-4888

枚方店

〒573-0106 大阪府枚方市長尾台1丁目3番11号
TEL.072-865-2915 FAX.072-858-2866

www.ogawa-dk.co.jp



経営理念

- 一、 社業を通じて地域社会に貢献し、関連するすべての人に感謝の気持ちを大切にします。
- 一、 常に向上心を持ち自発的に考え行動し、助け合いの精神を大切にします。
- 一、 お客様の立場で考え、最適なサービスを提供します。
- 一、 社員一人一人が豊かでやりがいがあり、社員と共に成長する企業を目指す。

社長挨拶

弊社は2020年に会社設立56年目を迎えることができました。設立当初の昭和の時代より、地元根差した経営で地域のお客様向けの電気工事や空調工事を行ってまいりました。平成の時代は公共工事も多く手掛けておりますが、最近は物から人への流れで工事自体も減ってきております。民間事業所では少子高齢化、建築・設備業界の人材不足により、電気・空調施設のメンテナンスに十分な手が回らないようなケースも報告されております。

このような背景の中、弊社では工場内の各種設備のメンテナンスや省力化、設備の改修工事について情報提供を行い、お客様に満足していただける営業に力を入れてまいります。

これからは作る売るだけでなく、お客様の立場に立って事業のお手伝いが出来ればと思っております。

代表取締役 小川 督

沿革

昭和39年	会社設立
昭和47年	本店社屋新築
昭和56年	公共事業に参入し始める。
昭和57年	田辺店開設、井手第1倉庫移転新築
昭和61年	井手第2倉庫増設
平成10年	田辺店移転、単独店舗で営業開始
平成29年	枚方店開設
平成29年	本店社屋改装



所在地 本店 〒610-0302 京都府綴喜郡井手町大字井手小字北猪ノ阪6番地
TEL : 0774-82-2145 FAX : 0774-82-2776
URL : www.ogawa-dk.co.jp

田辺店 〒610-0351 京都府京田辺市大住ヶ丘2丁目15番地1
TEL : 0774-63-2338 FAX : 0774-65-4888

枚方店 〒573-0106 大阪府枚方市長尾台1丁目3番11号
TEL : 072-865-2915 FAX : 072-858-2866

社員数 13名

資本金 41,000千円

主要取引先 京都府、京都府警察本部、井手町、京田辺市、枚方市、地域製造業及び地域建設会社、工務店

所属団体 京都府電気工事工業組合、京都中小企業家同友会

営業内容 住宅、工場、事務所店舗及び公共施設の電気設備工事、空調設備工事
住宅新築に伴う電気設備工事・リフォーム工事
火災報知器、誘導灯、消火器などの消防設備工事
住宅家電品の販売

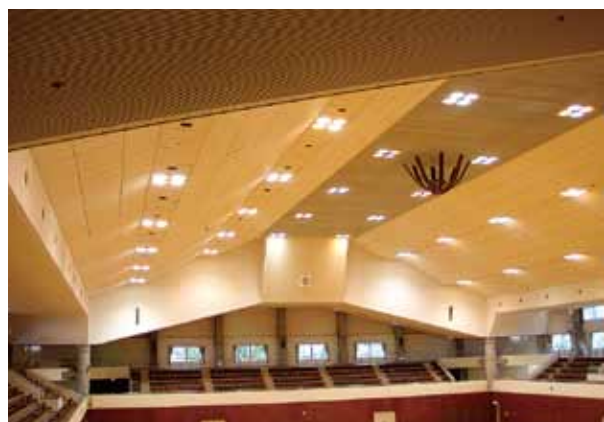
社員保有資格	第1種電気工事士	5名
	第2種電気工事士	3名
	1級電気工事施工管理技士	7名
	2級管工事施工管理技士	3名
	1級土木施工管理技士	1名
	2級土木施工管理技士	2名
	消防設備士 甲種第4類	3名
	第1種消防設備点検資格者	1名
	第2種消防設備点検資格者	1名
	登録電気工事基幹技能者	3名

施工事例

電気工事



京都府茶業研究所本館 新築工事（電気設備工事）



山城総合運動公園都市公園 防災施設整備工事



I様邸 新築電気設備工事



国道9号京都西立体千代原口 電線共同溝照明設備設置工事



琵琶化疏水記念館 電気設備改良工事

空調工事



U様 店舗改装工事（空調・換気設備工事）



泉ヶ丘中学校様（空調設備工事）

その他工事



K寺様 防犯カメラ設置工事



多賀駅前 屋外時計設置工事



Sスポーツプラザ京都伏見様 火災報知設備設置工事

他にも京都・大阪
奈良を中心に工事実績が
多数あります。

施工可能工事

電気設備工事・メンテナンス

《引込工事》



- OPAS（気中負荷開閉器）工事
- OGR付きPAS（地絡継電装置付き高圧気中負荷開閉器）工事
- OUSG（地中線用負荷開閉器）工事
- 高圧ケーブル工事
- 高圧から低圧への変更工事
- 引き込み柱工事
- 末端処理
- 低圧引き込み工事

《照明工事》



- LED化工事
- LED照明交換工事
- 安定器交換工事
- 電球交換工事
- 照明器具新設工事
- 照明器具移設工事
- センサー照明設置工事

《受変電設備工事》



- キュービクルの設置、点検、更新
- トランス交換
- 高圧遮断器の交換
- 各種計器類の交換
- 配電盤の交換・増設
- 接地（アース）の改修
- 熱対策（換気扇の取り付け・交換）
- 錆対策
- 高調波対策

《幹線設備工事》



- 《幹線関係》
- 幹線の 신설・増設
 - 幹線の交換
 - 幹線の撤去
 - 幹線の地中埋設工事
 - 幹線の架空配線工事
 - ケーブルラックの設置



- 《分電盤関係》
- 分電盤の更新
 - 分電盤の増設
 - 分電盤の移設
 - 分電盤の撤去
 - 分電盤内のブレーカー増設・交換

《動力設備工事》



- 《動力盤》
- 更新(空調・ポンプ)
 - マグネットスイッチ交換
- 《動力関係》
- 動力設備への電源工事
 - フォークリフトの充電用コンセント設置
 - EV高速充電

《その他電気設備工事》



- 電灯設備工事
- 太陽光発電設備工事
- ネットワーク設備工事
- 電話設備工事
- 信号機設備工事
- 防犯設備設置工事
- 自家発電設備整備工事

空調設備工事・メンテナンス



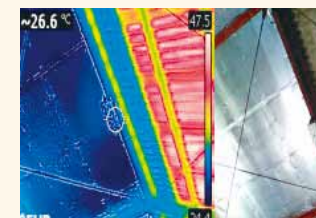
- 空調の設置・増減設・メンテナンス
- 設計施工（空調・空調ダクト）
- 空調コンプレッサの交換
- 適正空調の選定
- 空調機器の洗浄・オーバーホール
- 集中リモコン化

消防設備工事・メンテナンス



- 消防設備設置・増減設・メンテナンス
- 自動火災報知機・各種警報装置の設置
- 非常灯・誘導灯新設工事
- 消防設備の立ち入り検査対策
- 消火栓の設置

省エネ設備工事・メンテナンス



- 【排熱対策】
- 放熱対策・熱源の確保
 - 保温対策
 - 排熱再利用
- 【空調】
- 熱源の切り替え
 - 効率化
 - 空調設備の制御
- 【コンプレッサ】
- 運用最適化
 - 運転制御
- 【照明】
- LED化

省エネ・省電力補助金申請



- 省エネ・省電力補助金の内容紹介
- 省エネ・省電力補助金活用の提案
- 補助金申請代行業者の紹介